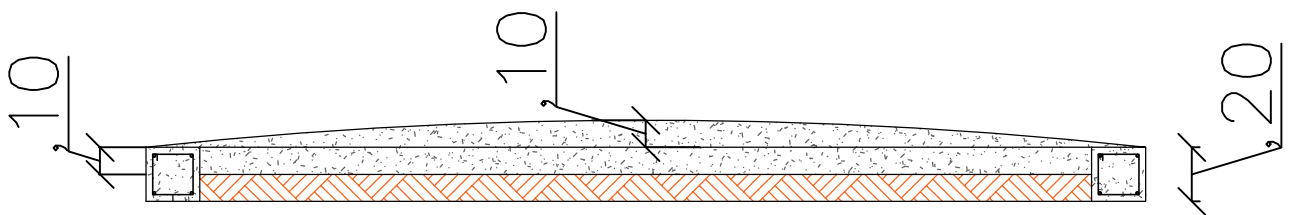
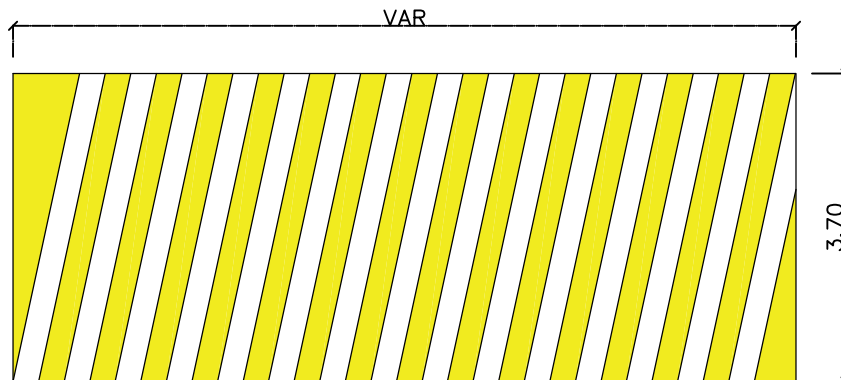


## MODELO TIPO A 3,70M X .10M



ESTADO DE MATO GROSSO  
PREFEITURA MUNICIPAL DE DIAMANTINO  
SECRETARIA DE OBRAS, VIAÇÃO E SERVIÇOS PÚBLICOS

Av. Joaquim P. F. Mendes, 2341 - Centro  
CEP 78.400-000 - Fone: (65) 3336-6428  
[www.diamantino.mt.gov.br](http://www.diamantino.mt.gov.br) /  
[obras@diamantino.mt.gov.br](mailto:obras@diamantino.mt.gov.br)  
DIAMANTINO - MT



DIMENSÃO ESQUADRIAS PREFEITURA

OBRA:

CONSTRUÇÃO DE QUEBRA MOLAS TIPO A

ENDEREÇO:

DIVERSAS RUAS DA CIDADE

PROJETO:

LEOPOLDO DE LACERDA CINTRA JR

ESCALA:

SEM ESCALA

DATA:

JAN/2019

MODALIDADE:  
CONSTRUÇÃO

FOLHA:

1 / 1